

AKUTNÍ RESPIRAČNÍ INFEKCE V JIHMORAVSKÉM KRAJI

13. týden 2024, stav k 28.03.2024

Kontinuální pokles nemocnosti na aktuálních **1654 nemocných / 100 000 obyvatel** a dosavadní vývoj všech sledovaných ukazatelů směřuje k závěru sezóny akutních respiračních infekcí.

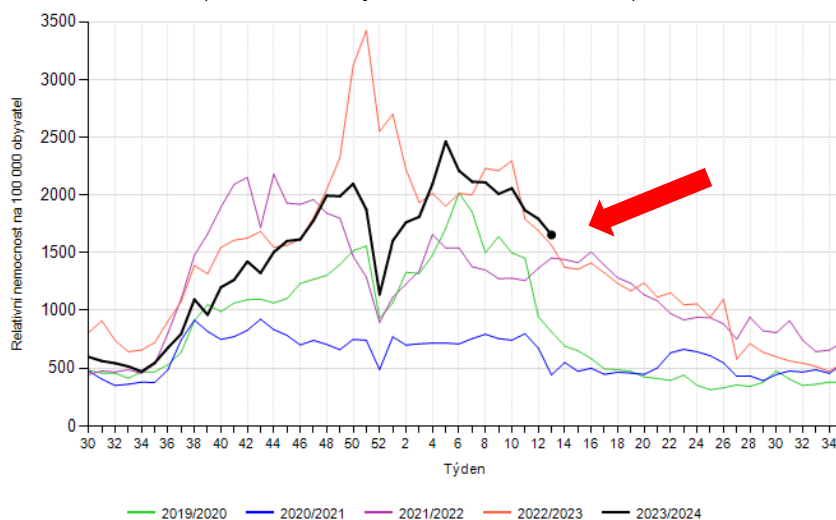
Situace má příznivý vývoj ve všech věkových kategoriích, poklesl výskyt komplikací.

Podíl chřipky je již jen sporadický. Jako příčina nemocnosti se uplatňují dominantně již jen obvyklé sezónní **nechřipkové respirační viry**.

Probíhající velikonoční prázdniny a teplé počasí se zvyšujícím se podílem slunečního svitu bude mít příznivý vliv na další předpokládaný pokles nemocnosti v nadcházejících dnech.

Srovnání aktuální situace s vývojem v přechozích sezónách

(aktuální sezóna je zobrazena černou křivkou)



Zdroj: Registr ARI

Počty evidovaných případů vycházejí z počtů osob, které vyhledaly lékařskou pomoc u svých praktických lékařů pro dospělé či praktických lékařů pro děti a dorost s příznaky akutní respirační infekce. Pod pojmem akutní respirační infekce (ARI) je evidován soubor **akutních onemocnění postihujících primárně dýchací cesty a způsobených sezónními tzv. nechřipkovými respiračními viry**. Diagnostika se v těchto případech opírá o klinické vyšetření, bez laboratorní verifikace, která nemá pro stanovení léčebných postupů zásadní význam.

Hlášení jsou v Jihomoravském kraji zpracovávána od 186 praktických lékařů pro dospělé a 106 lékařů pro děti a dorost z celého území Jihomoravského kraje, kteří registrují dohromady takřka 430 000 osob (cca 40 % obyvatel).

MUDr. Renata Ciupek
Krajská hygienická stanice Jihomoravského kraje, protiepidemický odbor
Brno 28.03.2024