

31/08/2010 10:50

003 910 408 D

VENITA
HAIR COLOUR

...alym způsobem kryjí šediny.
...erlektně rovnoměrně. Získají
...barvu!

...generace dokonalí způsob
...barva intenzivní a rovnoměrně
...barvami a farbou Perfect Color!

...když se šediny objeví, je třeba je odstranit.
...když se šediny objeví, je třeba je odstranit.

OCHRANNÝ EFEKT

Unikátní konzistence jojobového oleje a vitamínu C pečuje o vlasy po dobu barvení, barvy jsou jemné a plně lesku.

OCHRANNÝ EFEKT

Unikátní konzistence jojobového oleje a vitamínu C ochraňuje vlasy počas doby farbenia, farby sú jemné a plne lesku.

VEDĎOFORMULA

A jojobový a C-vitamínová kompozícia opája a hajat még a festesé alatt is, selymes fényt adva.

...vlasů, ulehčuje jejich rozčesávání, úpravu a
...barvy.

PEVNĚNÍ

...pevně vlasy, ľahšie sa rozčesávajú, tvarujú, a
...pevně.

...kondicionáló kisimítja haját, könnyebb kifésülni
...jobb állapotabb benyomást kelt.

ZESÍLENÝ EFEKT TRVANLIVOSTI

Za pomoci speciálních složek ochráni barvu na Vašich vlasech a zanechává jí sytou a lesklou po dlouhý čas.

ZOSILNENÝ TRVÁČNY EFEKT

Vďaka špeciálnym zložkám ochráni farbu na Vašich vlasoch, zostanú nasýtené a lesklé počas dlhej doby.

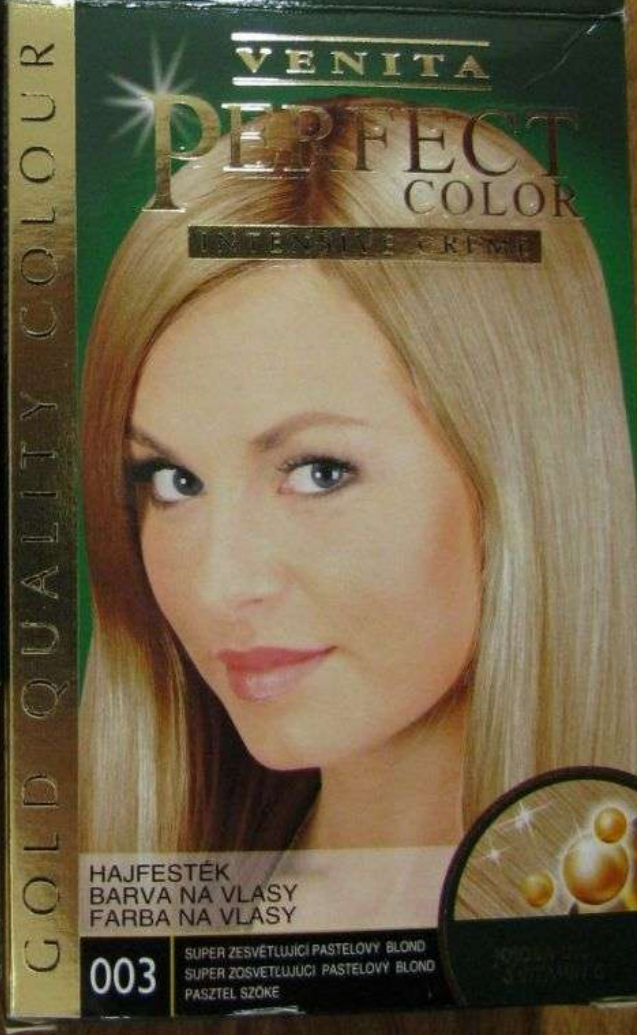
ERŐSEBB SZINTARTÓSSÁG

A különleges, hajt védő összetevőknek köszönhetően, a haj sokáig megőrzi színét.

003 910 408 D

Číslo série, spotřebujte nejlépe před datem: viz. obal / Najlepšie spotrebovať do: (Číslo série, uvedené na obale)
Gyártási szám; felhasználható: lásd a csomagoláson

INGREDIENTS (INCI) (BLOND) / ZLOŽENIE / ÖSSZETEVŐK
TUBA S BARVICOM KREMOVITUBA S FARBACIOM KRÉMSZENZÍVIZIÓREN TUBUSBAN
AQUA, SODIUM LAURETH SULFATE, AMMONIUM HYDROXIDE, COCAMIDE OEA,
HYDROXYETHYLCELLULOSE, POLYQUATERNIUM-22, LAURYL ALCOHOL, PEG-75-LANOLIN,
ALCOHOL, SODIUM PENTATE, TRISTANOLAMINE, SODIUM METABISULFITE,
PENTASODIUM PENTATE, GLYCERIN, ASCORBIC ACID, BHT, PARFUM,
1-HYDROXYETHYL-3-AMMONIUM-2-HYDROXYETHYL-2-IMIDAZOLYL-ETHANAMINE,
SULFATE, BISOPRONOLOL, METHYLSPRYZOLONE, 2-METHYL-2-PROPYLENEGLYCOL,
2-AMINO-2-HYDROXYETHYL-AMMONIUMSULFATE, 4-CHLOROPHENOL,
2-AMINO-2-HYDROXYETHYL-3-AMMONIUMSULFATE, 1-HYDROXYETHYL-3-AMMONIUMSULFATE,
2-AMINO-2-HYDROXYETHYL-3-AMMONIUMSULFATE, 1-NAPHTHOL, HYDROQUINONE,
LISZTALOVÁZIGÉRCIÁCSA EMULZIÓSZÓRTÓEMULZIÓ
AQUA, HYDROXIDEN PEROXIDE, CETYLMEETHYL-2-PENTASODIUM PENTATE,
ETERNIC ACID, SODIUM STANNATE TRIHYDRATE,
SÁCEK S VÝŽIVNÝMI SŮLAMI A BALTAMORINAMI KONDICIONÁLO
AQUA, CETYLMETHYL-2-PENTASODIUM PENTATE, STERILALKONIUM
CHLORIDE, AMFOMONIUMSULFATE, TRISTANOLAMINE, 2-AMINO-2-HYDROXYETHYL-3-AMMONIUMSULFATE,
2-AMINO-2-HYDROXYETHYL-3-AMMONIUMSULFATE, 1-NAPHTHOL, HYDROQUINONE,
SÁCEK S OCHRANNÝMI OLEJMI A VITAMÍNMI OLEJMI A VITAMÍNMI OLEJMI
S VITAMÍNMI OLEJMI A VITAMÍNMI OLEJMI A VITAMÍNMI OLEJMI



003 SUPER ZESVĚTLJUJÍCÍ PASTELOVÝ BLOND
SUPER ZOSVĚTLJUJÍCÍ PASTELOVÝ BLOND
PASZTEL SZŐKE

NOIX D'ORE
GOLD NUT
111

Perfect
INTENSIVE COLOR
creme

NOUVEAU
NEW

VENITA

111
NOIX D'ORE
GOLD NUT

+VITAMIN C

Perfect
INTENSIVE COLOR
creme

COULEUR PERMANENTE ET INTENSE
EXCELLENTE PROTECTION
APPLICATION FACILE

صداقة رابطة في شدة الألوان
حماية كاملة
سهل الاستعمال

COUVERTURE PARFAITE DES CHEVEUX BLANCS
تغطية كاملة للشعر الأبيض

6.12.134.06

Perfect
INTENSIVE COLOR
creme

VENITA
ml
CREME COLORANTE
HAIR DYE

Perfect
- PROTEINE DE SOIE
- D-PANTENOL

① Baume pour les cheveux
Cherchez une petite quantité de baume
sur les cheveux. Au bout de 2-3 minutes
rincer soigneusement les cheveux.

② Hair bath
Apply a small amount of the bath and
massage on your hair. Rinse thoroughly
after 2-3 minutes.

③ شامبو
جرب كمية قليلة من الشامبو على شعرك
في وقت الاستحمام.

VENITA
NÁVOD K POUŽITÍ

Perfect
INTENSIVE COLOR
creme

TEST CITLIVOSTI

Před použitím Venity krému proveďte test citlivosti.
a to je třeba, že jste tento test provedli i dříve u jiných
malo množství balzamu směsí s lokou, ze kterých se
2-3 krát s mírným masáží. Pokud máte citlivou pokožku, můžete
použít méně směsi.

DOKONALÁ OCHRANA

Balzám zpevňuje vlasy, který se nachází v každém balzamu
obsahuje aktivní látku SILK PROTEIN - aminokyseliny
a keratin z vlasů. Balzám zpevňuje vlasy.

31/08/2010 12:4