

## Upozornění pro veřejnost epidemie infekční žloutenky - virové hepatitidy typu A (VHA)

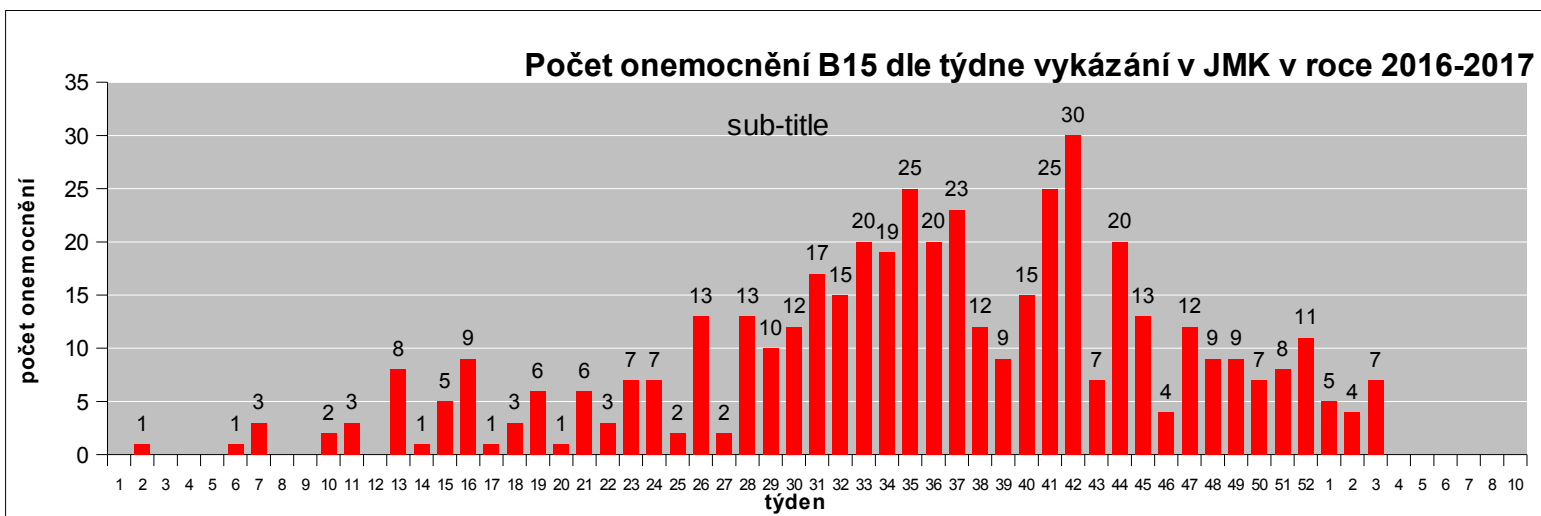
Epidemie žloutenky v Jihomoravském kraji **nadále pokračuje**, její intenzita v posledních týdnech začíná slábnout. Nejvyšší výskyt je dlouhodobě v městě Brně a jeho nejbližším okolí; nejvíce případů je ve věkové skupině 25 - 44 let, onemocnění však postihuje osoby všech věkových kategorií.

Nákaza se šíří **fekálně-orální cestou**, kontaktem **od osoby k osobě** - ať už přímo nebo prostřednictvím dotykových ploch a předmětů při následném nedodržení základních zásad hygieny rukou.

Ve 3. týdnů 2017 přibylo v Jihomoravském kraji **7 nových případů**, celkově za období od 1.1. do 19.1.2017 evidujeme již 16 případů. Za uplynulý rok 2016 bylo v Jihomoravském kraji potvrzeno celkem 448 případů, polovina všech případů žloutenky typu A z celé ČR byla v Jihomoravském kraji, nejvíce od r. 1990.

V okolí všech nemocných byla zajištěna nebo právě probíhají protiepidemická opatření tak, aby se v maximální míře zamezilo riziku dalšího šíření.

Vzhledem k tomu, že v prevenci přenosu má **zásadní význam dodržování hygieny rukou**, jsou veškerá opatření podmíněna a zároveň limitována individuální zodpovědností každého jednotlivce ke svému zdraví.



Graf: počty nových případů v jednotlivých týdnech roku 2016-2017

### Prevence přenosu onemocnění virovou hepatitidou typu A:

- řádné mytí rukou teplou vodou a mýdlem **vždy po použití WC**
- řádné mytí rukou teplou vodou a mýdlem **před každou konzumací jídla, nápojů, kouření**
- řádné mytí rukou **vždy po návratu domů** z venkovního prostředí
- je zcela nevhodné společné pití z jedné láhve (otírání hrdla láhve rukou), ukusování z jedné svačiny, sdílení cigarety, vodní dýmky apod.

- je zcela nevhodné sdílení jednoho **ručníku** v kolektivech i v domácnostech
- **riziková je konzumace jídla na ulici**, pokud si před tím nemůžeme umýt ruce
- při pití **nápojů z plechovek** dochází ke kontaktu úst s povrchovým materiálem – doporučujeme přelit nápoj do sklenice nebo použít čisté brčko
- důsledně dohlížet na dodržování hygieny rukou u dětí
- pro případ, kdy si nemůžeme ruce umýt je vhodné mít u sebe malé balení dezinfekčního prostředku na ruce nebo jednorázové dezinfekční ubrousky

Protiepidemická opatření byla dosud úspěšně provedena již **u více než 2 200 osob, které byly** v přímém kontaktu s nemocnými a jejichž **onemocnění se podařilo zabránit.**

**Žádáme všechny spoluobčany, aby se v případě výskytu onemocnění ve svém okolí řídili pokyny pracovníků Krajské hygienické stanice.**

#### **Infekční žloutenka (virová hepatitida typu A) – základní informace**

Jedná se o akutní virové onemocnění, postihující jaterní tkáň, infekce se šíří **fekálně-orální cestou**. Virus vniká do těla ústy, z těla je vylučován stolicí, a to ještě před propuknutím onemocnění. První příznaky onemocnění se objevují obvykle po 14 až 50 dnech od nákazy (tj. od průniku viru do organismu). Onemocnění začíná náhle, s těmito příznaky:

- zvýšená teplota, bolesti svalů a kloubů
- nevolnost, nechutenství, zvracení
- zežloutnutí očního bělma, žluté zabarvení kůže - odtud název „žloutenka“; nemocný může mít tmavší moč a světlou stolicí (tyto typické příznaky však nemusí být přítomny vždy)

Diagnózu stanoví lékař na základě celkového vyšetření a krevních testů. Nemocný je izolován na specializovaném infekčním oddělení.

Osoby, které byly v kontaktu s nemocným (rodina, spolupracovníci, spolužáci apod.), jsou pod dohledem lékaře a epidemiologa po dobu 50 dnů a jsou vyloučeni z aktivit, které by mohly ohrozit zdraví dalších osob – práce v potravinářství, lázně apod.

Preventivně se lze proti nákaze nechat naočkovat.

MUDr. Renata Ciupek  
Krajská hygienická stanice Jihomoravského kraje se sídlem v Brně, Jeřábkova 4, 602 00 Brno  
[www.khsbrno.cz](http://www.khsbrno.cz)

Aktualizace 20. 1. 2017